

CO₂-Prestatieladder

3.C.1 - 4.B.2 – 5.B.1 Halfjaarrapportage

2016 H2



.....

Colofon

Uitgegeven door:	APcon Adviesbureau B.V.
Informatie:	ir. P. van Zantvliet
Telefoon:	076 597 47 16
E-mail:	p.vanzantvliet@apconbv.com
Auteur:	ir. P. van Zantvliet
Akkoord:	H. van den Bosch 
Datum:	10-03-2017
Status:	DEFINITIEF
Versienummer:	1

Inhoud

Inhoud	3
1. Inleiding	4
2. CO ₂ -Prestatieniveau	5
3. Reductie	6
4. Trends	7

Bijlage I: CO₂-emissie met footprint 2016 H2

1. Inleiding

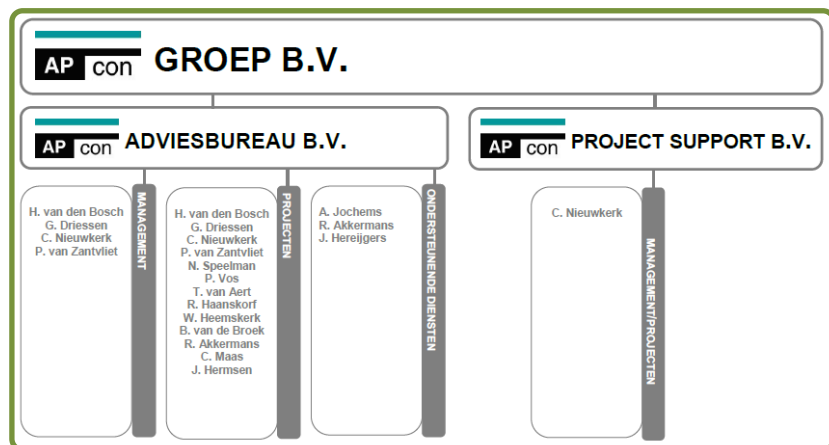
In het kader van de CO₂-Prestatieladder stelt APcon halfjaarlijks een rapportage op van het energieverbruik en de voortgang van de reductiedoelstellingen.

Verslag periode

Dit document betreft de verslagperiode van 1 juli 2016 tot en met 31 december 2016.

Organisatie grenzen

Dit rapport is van toepassing op APcon Groep B.V. Het organogram met organisatiegrenzen is weergegeven in figuur 1 hieronder.



Figuur 1 – Organisatie grenzen

2. CO₂-Prestatieniveau

2.1 Herberekening basisjaar 2013

Op grond van de in handboek CO₂-Prestatieladder versie 3.0 vermelde gewijzigde conversiefactoren is een herberekening gemaakt van de emissieberekening van het basisjaar 2013. In het basisjaar is een totale CO₂-emissie berekend van 72,7 ton tegenover 86,15 ton op basis van de nieuwe conversiefactoren. Zie tabel 1 hieronder.

Tabel 1 Emissie-berekening basisjaar 2013 op basis van handboek versie 3.0

	Categorie	Onderdeel	Omschrijving	Hoeveelheden	Eenheden	Conversie factor	Ton CO ₂
Scope 1	Business car Travel	eigen beheer auto's	benzine	2.916	liter	2,740	7,99
			hybride	140.199	km	0,171	23,97
	Fuel used	verwarming	diesel	2.466	liter	3,320	8,19
			gas	7.932	m ³	1,884	14,94
			aggregaat/bosmaaier/buitenboordmotor	50	liter	2,780	0,14
						Ton CO ₂ Scope 1	55,23
Scope 2	electricity purchased	kantoor	Essent	35.608	kWh	0,526	18,73
	personal cars for business travel	km's zakelijke ritten	benzine	12.685	km	0,224	2,84
							Ton CO ₂ Scope 2
Scope 3	Commuter travel	km's woon-werkverkeer	benzine	38.052	km	0,224	8,52
	Paper	repro	standaard	624	kg	1,317	0,82
							Ton CO ₂ Scope 3
						Totaal Ton CO ₂	86,15

2.2 Berekende CO₂-emissie

Het totaal van de CO₂-emissies in het tweede halfjaar van 2016 bedraagt 36,9 ton. De verdeling van de emissies in deze periode is in tabel 2 hieronder weergegeven.

Tabel 2 Emissies tweede halfjaar 2016

Soorten emissies	CO ₂ -uitstoot in			Verbruik	Conversie CO ₂ -uitstg	Energieverbruik
	ton	%	ton/fte			
Elektriciteitsverbruik	6,3	17	0,63			
Verwarming	2,7	7	0,27			
Personenvervoer conventionele personenauto	1,6	4	0,16			
Personenvervoer hybride auto	16,0	43	1,60			
Zakelijk vervoer met privévoertuigen	3,7	10	0,37			
Woon-werkverkeer	5,6	15	0,56			
Vliegverkeer	0,6	2	0,06			
Kantoorpapier	0,3	1	0,03			
	36,9	100	3,69			

Het totale overzicht van de footprint-analyse is weergegeven in bijlage I: CO₂-footprint 2016 H2.

Binnen de CO₂-prestatieladder worden in afwijking van het GHG protocol de emissies van privéauto's, zakelijk vliegverkeer en zakelijk openbaar vervoer tot scope 2 gerekend.

3. Reductie

3.1. Reductiedoelstellingen

Door APcon is een CO₂-reductieprogramma 2013-2016 opgesteld. De daarin omschreven doelstellingen zijn hieronder weergegeven.

Scope 1 en 2:

In 2016 is een reductie op de CO₂-emissie Scope 1 en 2 bereikt van 9% per fte ten opzichte van het basisjaar 2013.

Scope 3:

In 2016 is een reductie op de CO₂-emissie Scope 3 bereikt van 3% per fte ten opzichte van het basisjaar 2013.

Reductiedoelstelling CO ₂ -emissie	Emissie 2013 %	Reductie 2016 %
Totale reductie Scope 1		9
Totale reductie Scope 2		9
Totale reductie	100,0	9

De totale CO₂-emissie van APcon in het basisjaar 2013 berekend op basis van de conversiefactoren conform handboek 3.0, bedroeg 86,15 ton. Zie ook tabel 1.

3.2. Voortgang van de reductiedoelstellingen

Ten einde de reductiedoelstelling te kunnen vergelijken is gemakshalve de totale reductie gelijkmatig verdeeld over de looptijd van het reductieprogramma. Met andere woorden per halfjaar dient een reductie van 1,5% voor scope 1 en 2 respectievelijk 0,5% voor scope 3 gerealiseerd te worden.

De scope 1 emissie bedroeg in 2013 (basisjaar) 55,23 ton CO₂ oftewel 5,52 gedeeld door twee is 2,76 ton CO₂ per fte per halfjaar. In het tweede halfjaar van 2016 bedroeg de scope 1 emissie 2,01 ton per fte, wat neerkomt op een reductie van 0,75 ton per fte oftewel 27,17%.

De scope 2 emissie bedroeg in het basisjaar 21,57 ton CO₂, oftewel 2,157 gedeeld door twee is 1,08 ton CO₂ per fte. In het tweede half jaar van 2016 bedroeg de scope 2 emissie 1,04 ton per fte, wat neer komt op een daling van 0,04 ton oftewel 3,7%.

Zowel ten aanzien van de scope 1 als de scope 2 emissie wordt het gestelde doel van 1,5% reductie gehaald.

De scope 3 emissie bedroeg in het basisjaar 9,35 ton CO₂, oftewel 0,935 gedeeld door twee is 0,468 ton CO₂ per fte. In het eerste half jaar van 2016 bedroeg de scope 3 emissie 0,64 ton per fte, wat neer komt op een stijging van 0,172 ton oftewel 37%. Deze stijging wordt veroorzaakt door km's woon-werkverkeer van tijdelijke inhuur.

Voor scope 3 is hiermee het gestelde doel (0,5%) niet haalbaar gebleken.

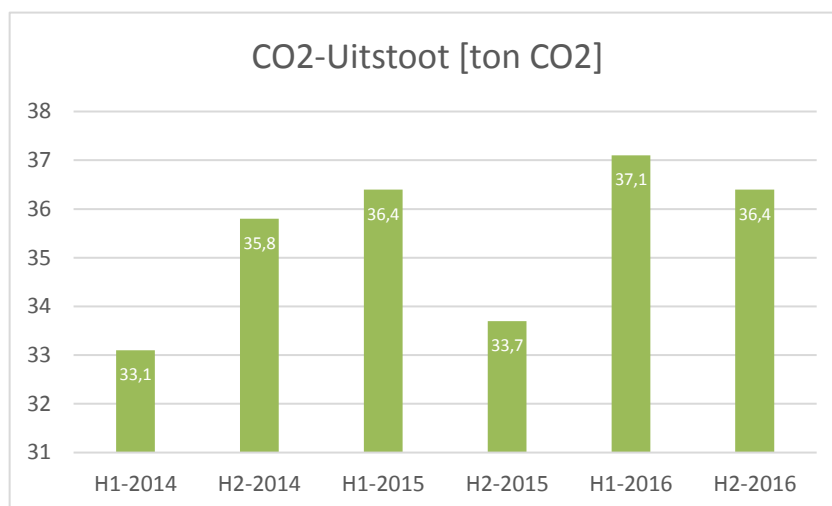
4. Trends

Bij analyse van de gegevens wordt gezocht naar trends, structurele en relevante afwijkingen.

Trends kunnen aan het licht komen wanneer bij herhaling gestuit wordt op dezelfde afwijking(en). Bij voorbeeld aan de hand van de CO₂-footprint.

Vanaf het basisjaar 2013 zijn er geen bijzondere afwijkingen geconstateerd en kan er gesproken worden van een min op meer gelijkmatig beeld.

	H1-2014	H2-2014	H1-2015	H2-2015	H1-2016	H2-2016
CO ₂ -Uitstoot	33,1 ton	35,8 ton	36,4 ton	33,7 ton	37,1 ton	36,9 ton

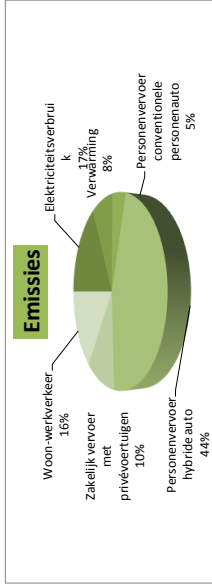


Bijlage I: CO₂-emissie met footprint 2016 H2

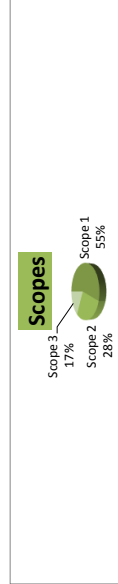
CO₂-Footprint APcon Adviesbureau B.V.
 1-7-2016 t/m 31-12-2016
 Referentiejaar 2013

CO₂-prestatieladder 3.0 (to juni 2015), ISO 14064

Soorten emissies	CO ₂ -uitstoot In ton	%	ton/fte	Verbruik	Conversie	CO ₂ -uitst. Energieverbruik
Elektriciteitsverbruik	6,3	17	0,63			
Verwarming	2,7	7	0,27			
Personenvervoer conventionele personenauto	1,6	4	0,16			
Personenvervoer hybride auto	16,0	43	1,60			
Zakelijk vervoer met privévoertuigen	3,7	10	0,37			
Woon-werkverkeer	5,6	15	0,56			
Vliegverkeer	0,6	2	0,06			
Kantoorpapier	0,3	1	0,03			
	36,9	100	3,69			



Scopes	CO ₂ -totaal ton	%	ton/fte	Verbruik	Conversie	CO ₂ -uitst. Energieverbruik
Scope 1	20,1	54	2,01			
Scope 2	10,4	28	1,04			
Scope 3	6,4	17	0,64			
	36,9	100	3,69			



Emissiebron	CO ₂ -uitstoot In ton	%	ton/fte	Verbruik	Conversie	CO ₂ -uitst. Energieverbruik
Benzine	2,2	5,96	0,60			
Diesel	1,6	4,25	0,43			
Hybride	16,0	43,36	4,34			
Grilze stroom	6,3	17,07	1,71			
Aardgas	2,7	7,37	0,74			
Brandstofverbruik zakelijk verkeer privéauto's	1,6	4,44	0,44			
Brandstofverbruik woon-werkverkeer	5,6	15,18	1,52			
Vliegverkeer	0,6	1,57	0,16			
Kantoorpapier	0,3	0,79	0,08			
	36,9	100	3,69			

